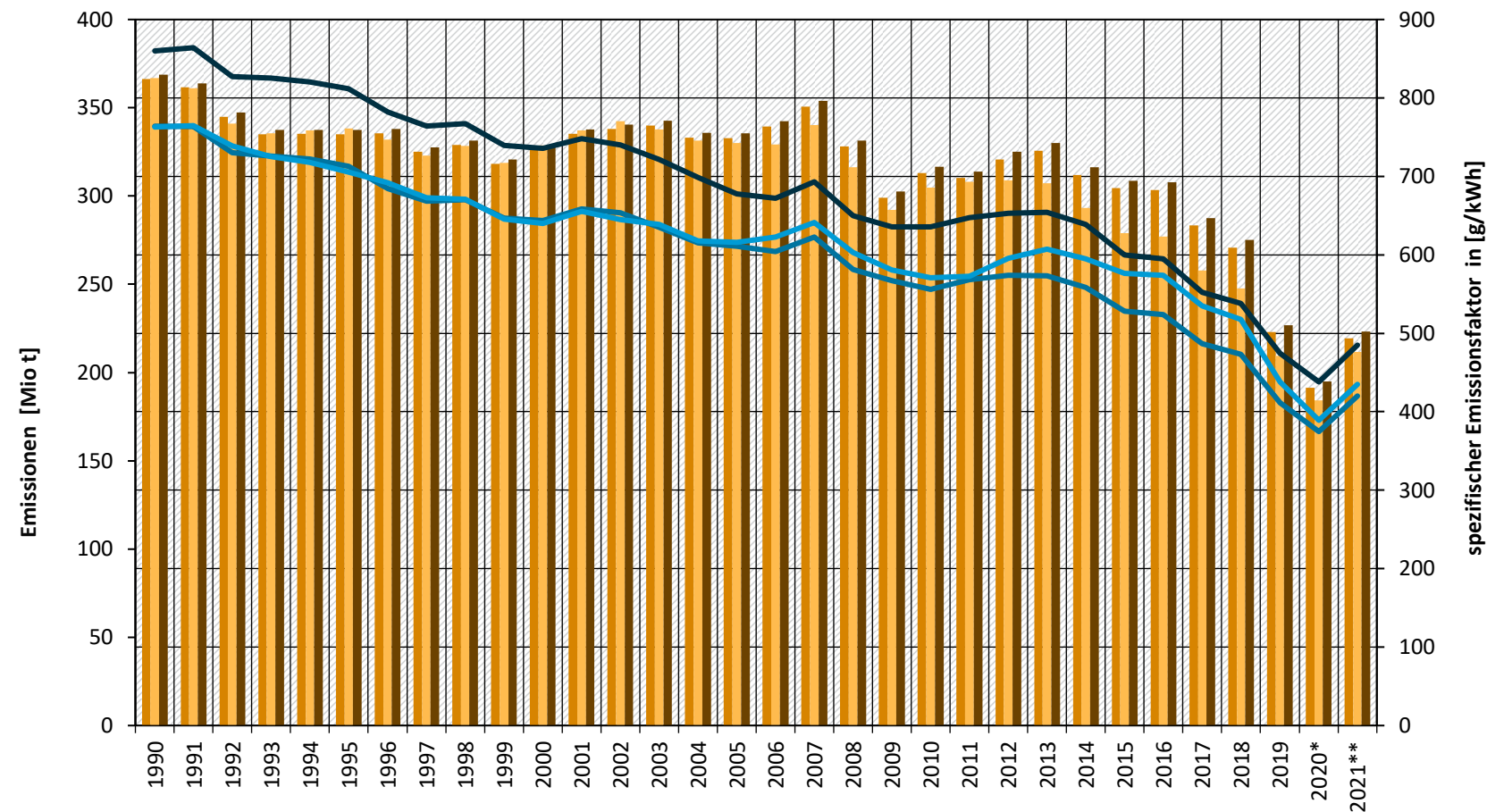


Entwicklung der spezifischen Emissionen des deutschen Strommix 1990-2020 und erste Schätzungen 2021 im Vergleich zu Emissionen der Stromerzeugung



2020* vorläufig 2021** geschätzt

Quellen:Umweltrbundesamt eigene Berechnungen März 2022

Jahr	Kohlendioxid-emissionen der Stromerzeugung [Mio. t]	CO ₂ -Emissionsfaktor Strommix [g/kWh]	Kohlendioxid-emissionen der Stromerzeugung unter Berücksichtigung Handelssaldo [Mio. t]	CO ₂ -Emissionsfaktor Strominlandsverbrauch [g/kWh]	Emissionen Kohlendioxid-äquivalente der Stromerzeugung [Mio. t]	CO ₂ -Äquivalente Emissionsfaktor mit Vorketten [g/kWh]
1990	366	764	367	763	369	860
1991	361	764	361	765	364	864
1992	345	730	341	739	347	827
1993	335	726	335	725	337	825
1994	335	722	337	718	338	821
1995	335	713	338	706	337	812
1996	336	684	332	692	338	782
1997	325	668	323	673	327	764
1998	329	670	328	671	331	767
1999	318	647	319	645	321	739
2000	327	644	329	640	329	736
2001	335	659	337	655	338	748
2002	338	653	342	645	340	740
2003	340	635	338	639	343	722
2004	333	615	331	618	336	698
2005	333	611	330	616	336	678
2006	339	604	329	623	342	672
2007	351	622	340	641	354	693
2008	328	581	316	603	332	650
2009	299	567	292	580	302	636
2010	313	556	305	571	317	636
2011	310	569	308	572	314	647
2012	321	574	309	596	325	653
2013	326	573	307	607	330	654
2014	312	559	293	595	316	639
2015	304	528	279	576	309	600
2016	304	524	277	574	308	595
2017	283	487	258	535	288	553
2018	271	473	248	518	275	538
2019	223	411	209	438	227	474
2020*	191	375	184	389	195	438
2021**	219	420	212	435	223	485

2020* vorläufig 2021** geschätzt